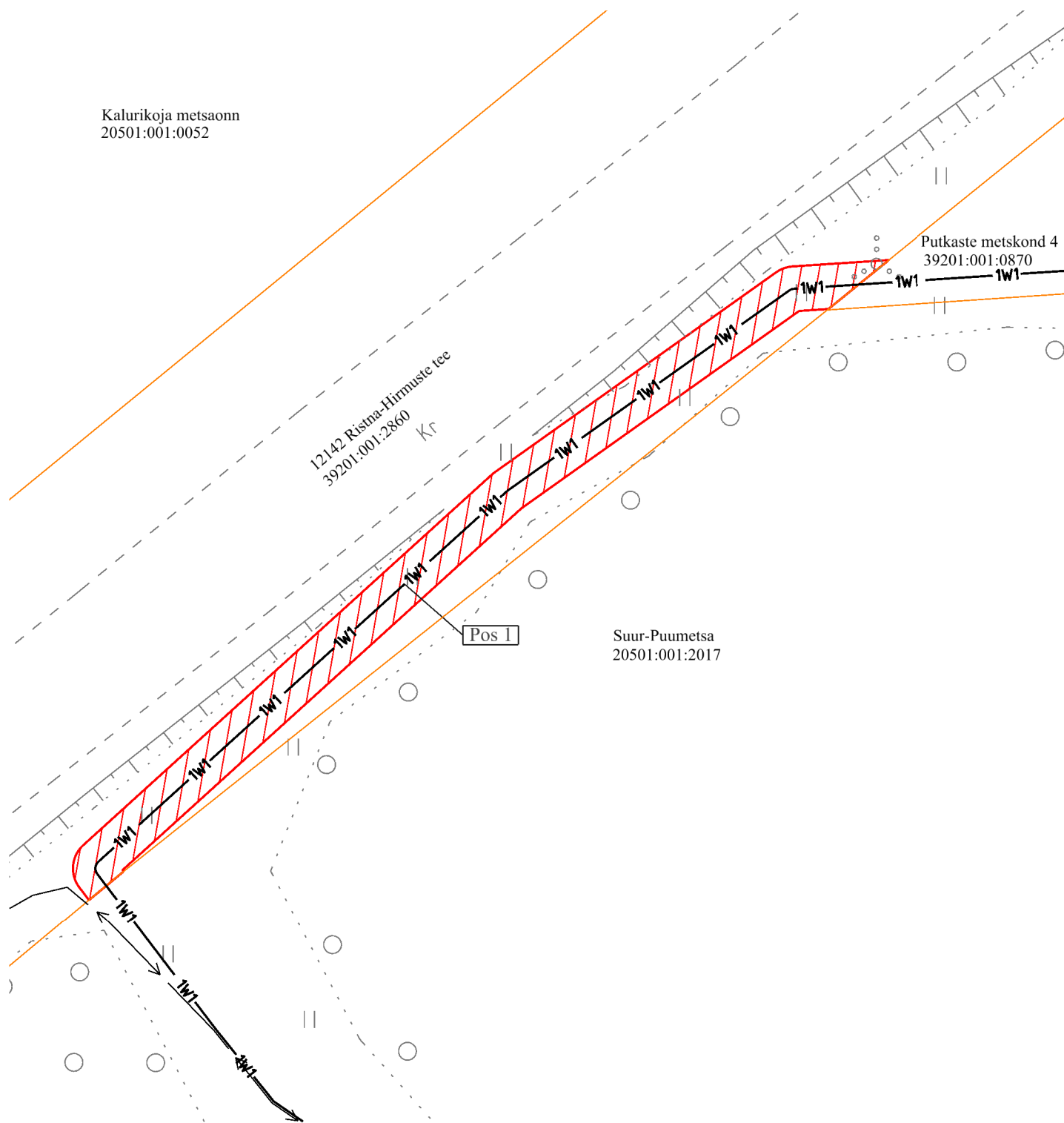


Kalurikoja metsaonn  
20501:001:0052



IKÕ ala Pos nr	Kinnistu registriosa nr	Katastriüksuse tunnus, nimi	IKÕ ala pindala m²
Pos 1	10279450	39201:001:2860 12142 Ristna-Hirmuste tee	89

## TINGMÄRGID

- IKÕ seadmise ala
- Kinnistute piirid
- Projekteeritud 0,4 kV maakaabel (esimene nr kaablite arv)
- Olemasolev 0,4 kV maakaabel
- IKÕ seadmise ala postisiooni number
- Projekteeritava maakaabli pikkus 93 m

ISIKLIKU KASUTUSÕIGUSE SEADMISE PLAAN			
Projekti nimetus / asukoht Lepametsa elamu liitumise tööprojekt, Kalana küla, Hiiumaa vald, Hiiumaa maakond			Töö nr LC4823
Koostaja/projekteerija Ain Talts, Enersense AS	Mõõtkava 1:250	Leht / formaat 1 / A4	Kuupäev 23.02.2026